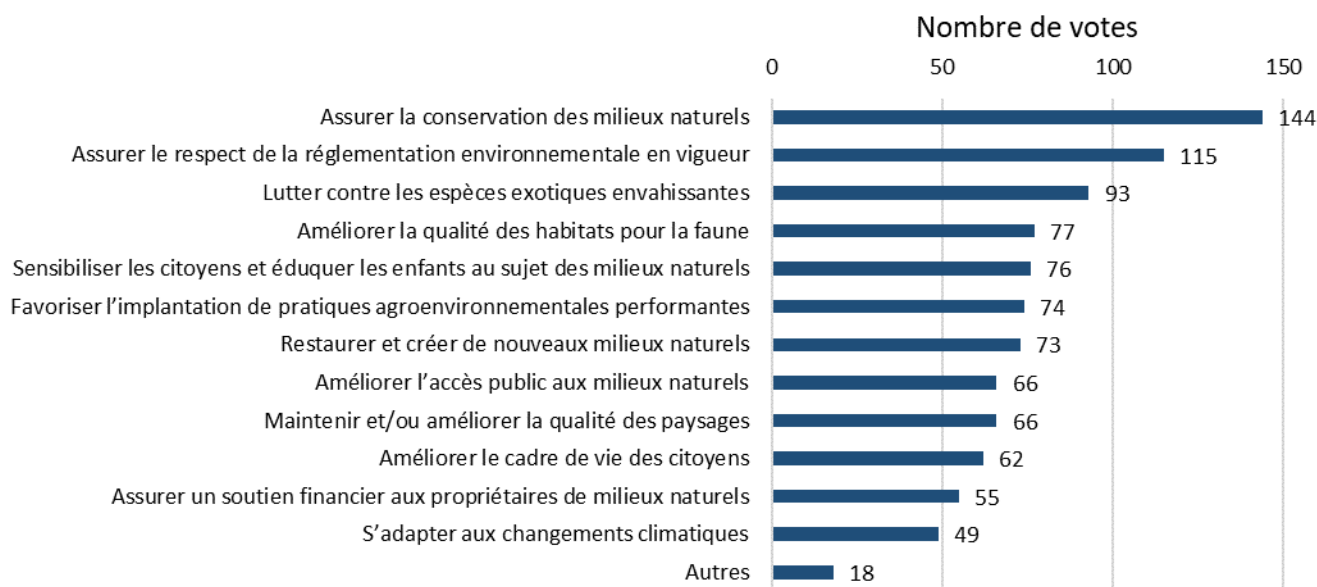


PLAN RÉGIONAL DES MILIEUX NATURELS (PRMN)

RETOUR SUR LES RÉSULTATS DU PREMIER SONDAGE DE CONSULTATION PUBLIQUE

Un sondage a été diffusé sur le site Internet de la MRC afin de consulter la population pour connaître ses attentes, ses inquiétudes et ses besoins concernant les milieux naturels de la région et leur conservation. Le sondage a été rempli par 168 répondants entre le 8 avril et le 18 mai 2021. Voici les principaux résultats obtenus :

1. Quels devraient être les principaux objectifs ou attentes pour la gestion des milieux naturels dans la MRC?



2. Avez-vous des suggestions pour améliorer la gestion, la conservation ou l'accessibilité aux milieux naturels de la région OU avez-vous remarqué des lacunes pour assurer adéquatement la gestion, la conservation ou l'accessibilité aux milieux naturels?

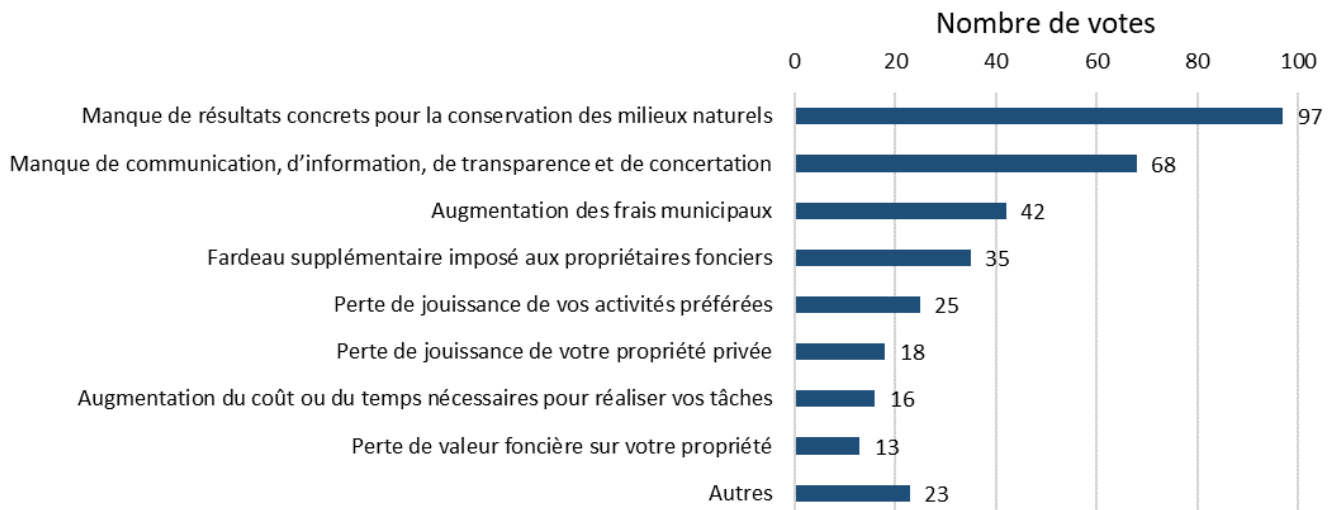
Réponses ou thèmes les plus fréquemment mentionnés :

- Assurer le respect de la réglementation en vigueur pour les bandes riveraines;

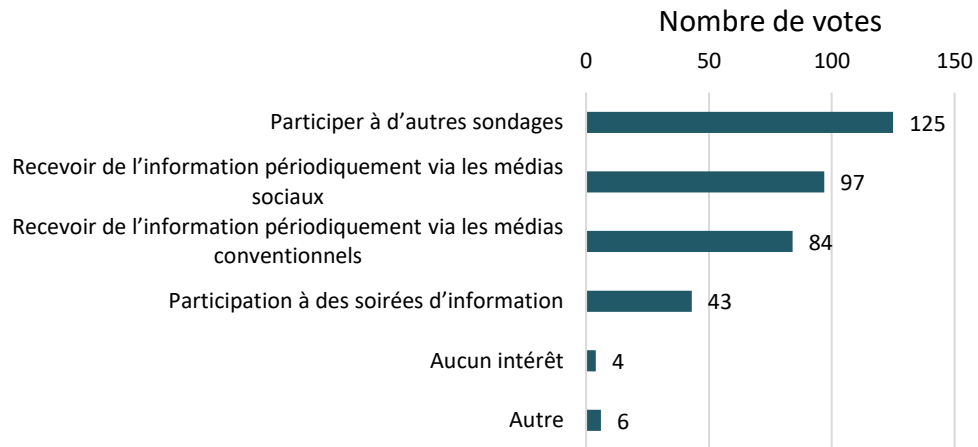


- Contrôler la vitesse et la grosseur des bateaux afin de réduire l'érosion par les vagues;
- Arrêter le déboisement et la destruction des milieux naturels;
- Organiser des campagnes de nettoyage des boisés;
- Contrôler ou éradiquer les colonies d'espèces exotiques envahissantes, principalement le roseau commun et la renouée du Japon;
- Projet d'acquisition de nouveaux parcs régionaux ou négociation de droits de passages.

3. Quelles sont vos inquiétudes ou appréhensions particulières concernant la mise en place d'un plan régional des milieux naturels dans la MRC de Pierre-De Saurel?



4. De quelle manière souhaitez-vous prendre part à la consultation publique sur le plan régional des milieux naturels pour la MRC de Pierre-De Saurel?



5. Le plan régional doit identifier des sites potentiels à restaurer ou pour la création de nouveaux milieux naturels afin de compenser les pertes de milieux naturels associées au développement. Avez-vous des suggestions de sites potentiels à restaurer ou pour la création de nouveaux milieux naturels?

Échantillon parmi les 69 réponses obtenues :

- Restaurer ou aménager les rives :
 - de l'archipel du lac Saint-Pierre (principalement l'île de Grâce et l'île à Lapierre);
 - du quai de Sainte-Anne-de-Sorel;
 - de la descente à bateaux de Saint-Ours;
 - des berges de la rue de la Reine au centre-ville de Sorel-Tracy;
 - d'autres secteurs le long de rivière Richelieu;
 - de l'ensemble des bandes riveraines, en général.
- Reboiser les coulées naturelles de la rivière Yamaska;
- Reboiser tous les terrains vagues;
- Planter des arbres sur le site de Statera;
- Créer des îlots boisés pour assurer une connectivité écologique;



- Restaurer et aménager les anciennes carrières :
 - de Saint-Roch-de-Richelieu;
 - au bout du rang Sainte-Thérèse à Sorel-Tracy.
- Démanteler l'ancienne zone de tir près de la baie Saint-François;
- Améliorer la qualité de l'eau de la baie de l'île de Grâce;
- Recréer des milieux humides en fonction de leur présence historique dans certains secteurs;
- Lutter contre le roseau commun et la renouée du Japon et favoriser le retour de la quenouille.

6. Avez-vous des inquiétudes à partager quant à l'état d'un milieu naturel sur le territoire de la MRC?

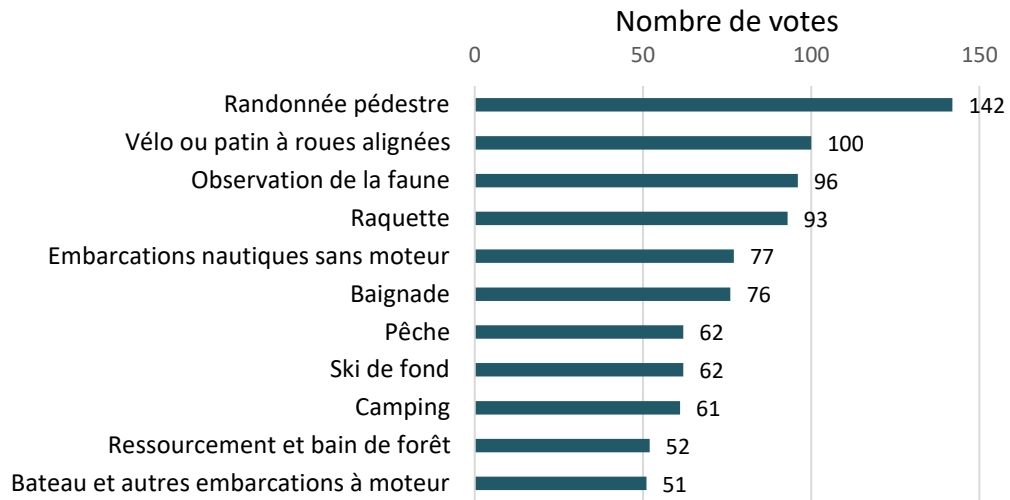
Réponses les plus fréquentes :

- Bandes riveraines non conformes (inquiétude quant à l'érosion et la qualité de l'eau);
- Érosion des berges dans l'archipel;
- Coupes forestières excessives en milieu urbain;
- Dépôts sauvages/manque de poubelles dans les espaces verts;
- Pertes de milieux humides;
- Prolifération des espèces exotiques envahissantes (EEE);
- Manque d'accès publics aux rives et aux forêts.



7. Quelles activités de plein air pratiquez-vous?

Choix ayant obtenu le plus de votes :



8. Sur la carte des milieux naturels de la MRC, pourriez-vous situer les milieux naturels que vous visitez le plus fréquemment pour vos activités de plein air dans la région (maximum de 5 milieux naturels)?

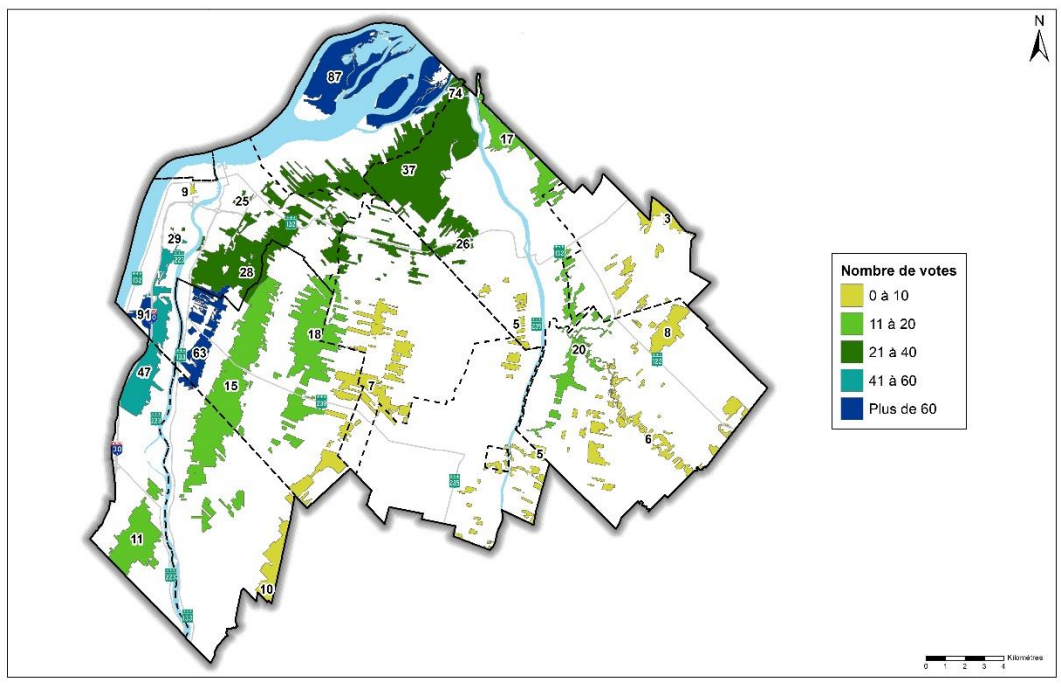


Figure 1 Milieux naturels les plus fréquentés pour les activités de plein air

9. Quels sont les éléments distinctifs des milieux naturels qui contribuent à créer l'identité du patrimoine naturel de la MRC (éléments de fierté, d'inspiration et de contemplation, forces et faiblesses)?

Réponses les plus fréquentes, regroupées par thèmes :

Milieux naturels : cours d'eau majeurs (Richelieu, Yamaska, fleuve Saint-Laurent, lac Saint-Pierre et son archipel), marais, marécage, baie Lavallière, forêts, champs, petits cours d'eau, terres inondables, baie Saint-François.

Activités : pêche, chasse, festival de la Gibelotte.

Lieux ou patrimoine bâti : phares, maison sur pilotis, chalet dans les îles, bateaux, pays du Survenant, Regard-sur-le-fleuve, marina de Saurel, 103 îles, Maison du marais, parc Maisouna, les écluses, bâtiments de ferme anciens à conserver, poulaillers citadins.

Faune ou flore : héron, outarde, aigrette, oie blanche, canards en migration, canards de toutes sortes, pygargue, chouette, petite nyctale, harfang des neiges, dindon sauvage, épervier, oiseaux champêtres, perchaude, grenouille, ouaouaron, tortue, chevreuil, castor, loutre, rat d'eau, coyote, renard, raton laveur, moufette, pin blanc (et rouge).

Autres points mentionnés comme étant positifs : résilience des gens face au climat.

Faiblesse ou points mentionnés comme étant négatifs : Agriculture intensive, bandes riveraines déficitaires, rives bétonnées, grosses usines.



10. Croyez-vous que le patrimoine naturel de la MRC soit suffisamment mis en valeur actuellement?

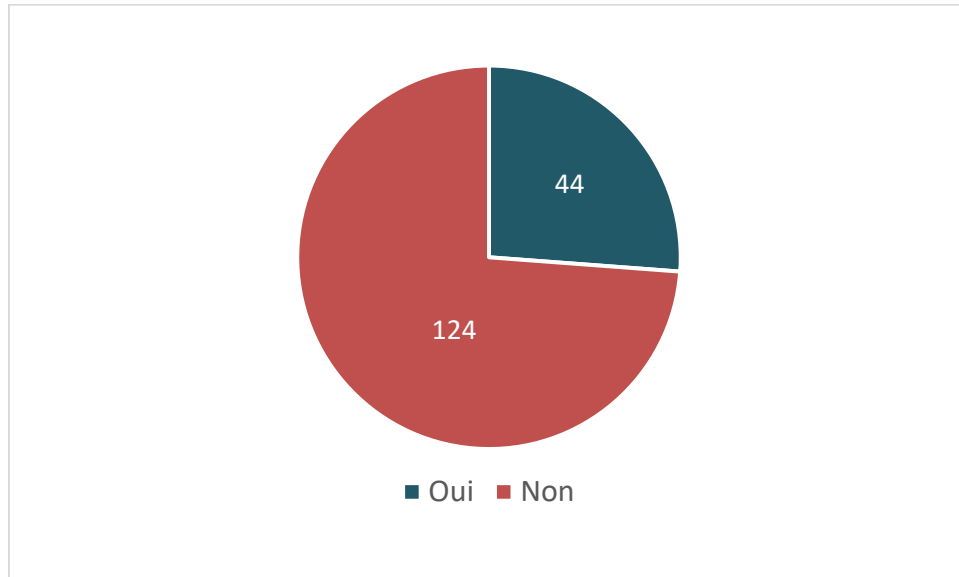


Figure 2 Nombre de répondants qui considèrent que le patrimoine naturel de la MRC est suffisamment mis en valeur (oui) ou non.

Merci à tous les répondants.

Audrey Comtois, biol. M.Sc.
Chargée de projet au plan régional des milieux naturels
MRC de Pierre-De Saurel
acomtois@mrpcpierredesaurel.com